

Installasjon av SPSS/PASWStats/ 18.0 for windows

(installasjon på maskiner som ikke er satt opp av IT-avdelingen)

1. Gå inn på siden: <https://tjinfo.uib.no/program>
2. Logg deg på med brukernavn og passord fra UiB

En har følgende alternativer for SPSS/PASWStats/ 18.0 for windows

PASWStats18_Win_DVD.exe (2335.589 megabytes)

Inneholder:

- PASW Statistics 18
- Amos 18
- SPSS Inc Data Access Pac
- PASW Statistics 18 Python Essentials
- PASW Statistics 18 R Essentials
- PASW Reports for Surveys Components
- PASW Smartreader
- Installation Instructions

SPSS_18_Win32.exe (936.711 megabytes)

Inneholder:

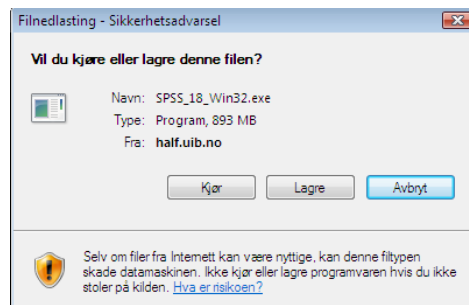
- PASW Statistics 18 for windows maskiner med 32-bit operativsystem (vil også fungere for maskiner med 64-bit operativsystem)

SPSS_18_Win64.exe (908.350 megabytes)

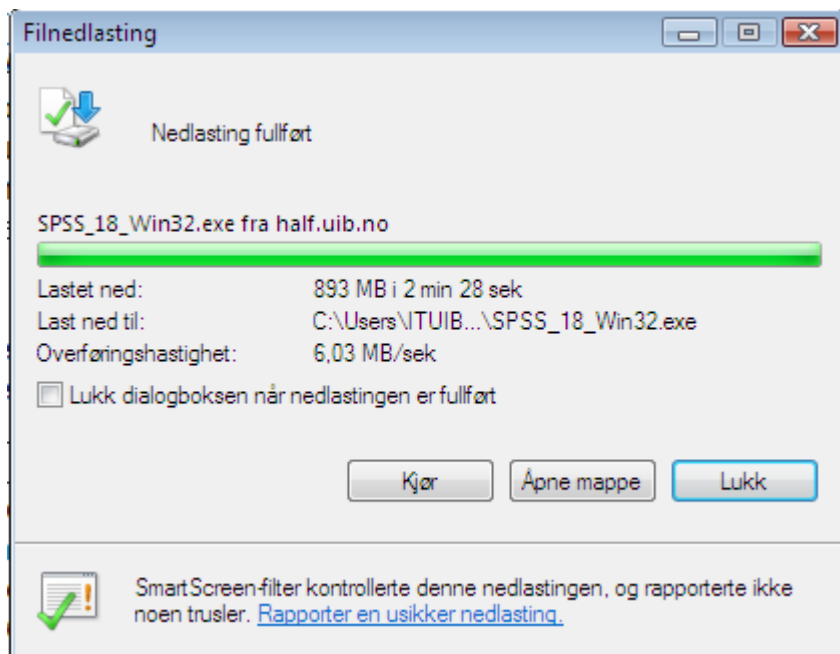
- PASW Statistics 18 for windows maskiner med 64-bit operativsystem

Videre veiledning tar for seg nedlasting og utpakking av filen SPSS_18_Win32.exe

3. Velg SPSS_18_Win32.exe og trykk knappen send (nederst).
4. Velg Lagre



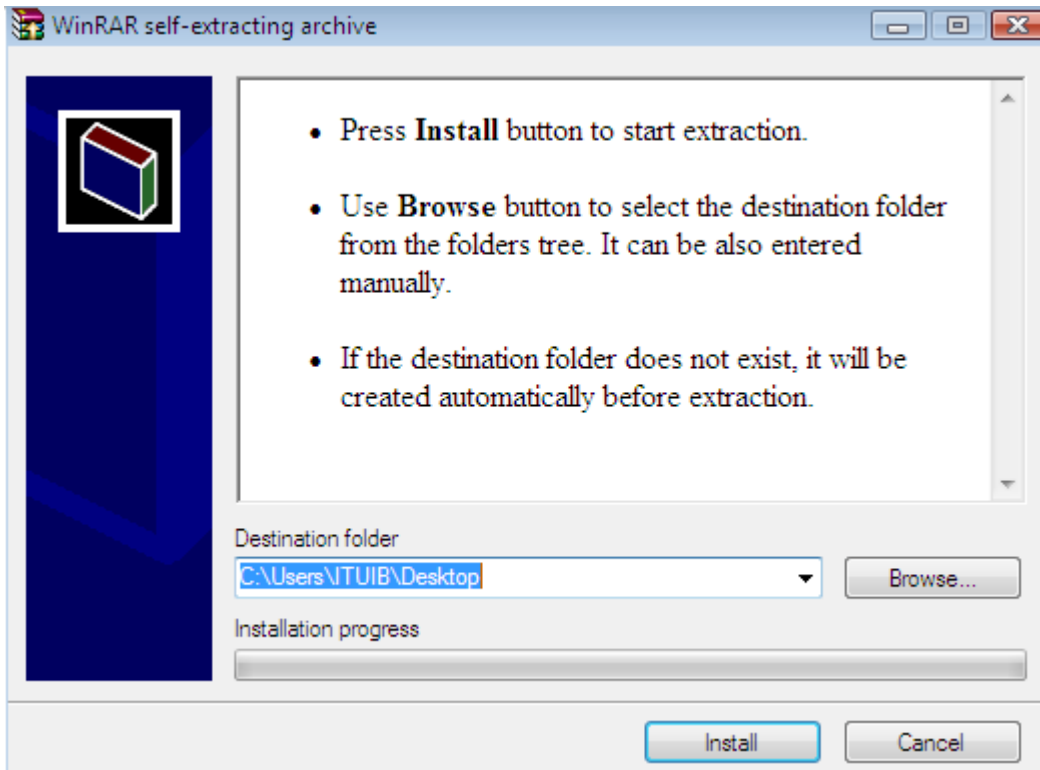
5. Velg kjør



6. Velg kjør



7. Velg hvor du vil pakke ut filene. Velg et sted der du vet du vil finne dem igjen.



8. Finn de utpakkede filene (Klikk deg inn i mappen)



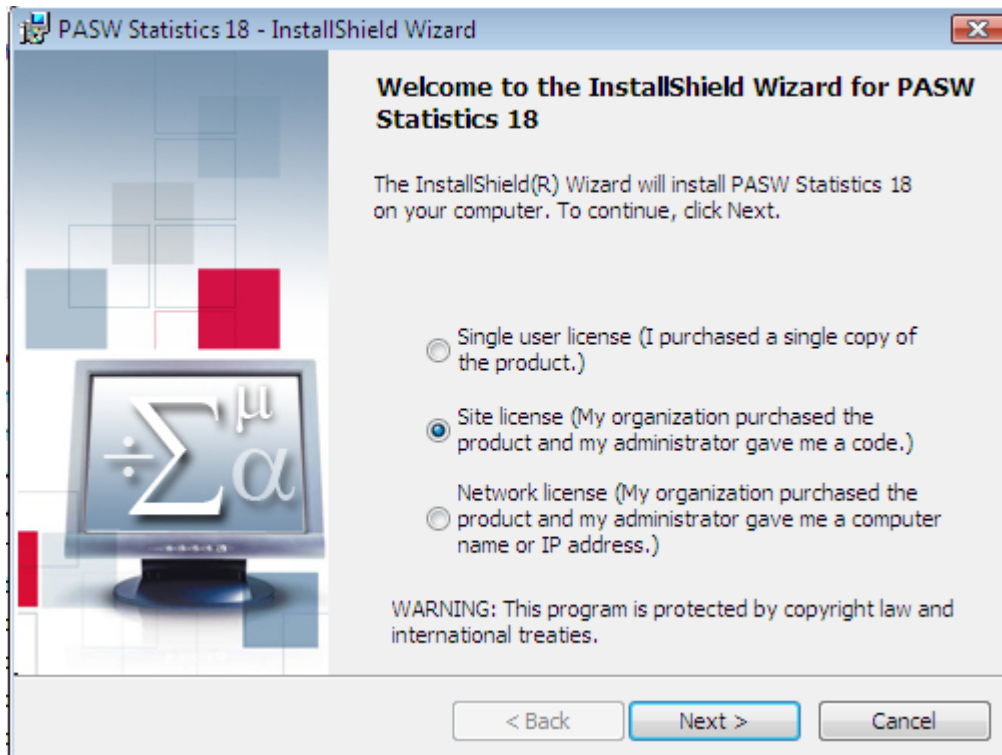
9. Høyreklikk på Setup.exe – velg “Kjør som administrator”

| | | | |
|------------|------------------|----------------------|-----------|
| Server.cab | 13.04.2010 13:21 | Cabinet File | 62 223 kB |
| setup.exe | 13.04.2010 13:21 | Program | 634 kB |
| Setup | | konfigurasjonsinn... | 3 kB |
| V7.ca | | binet File | 1 925 kB |

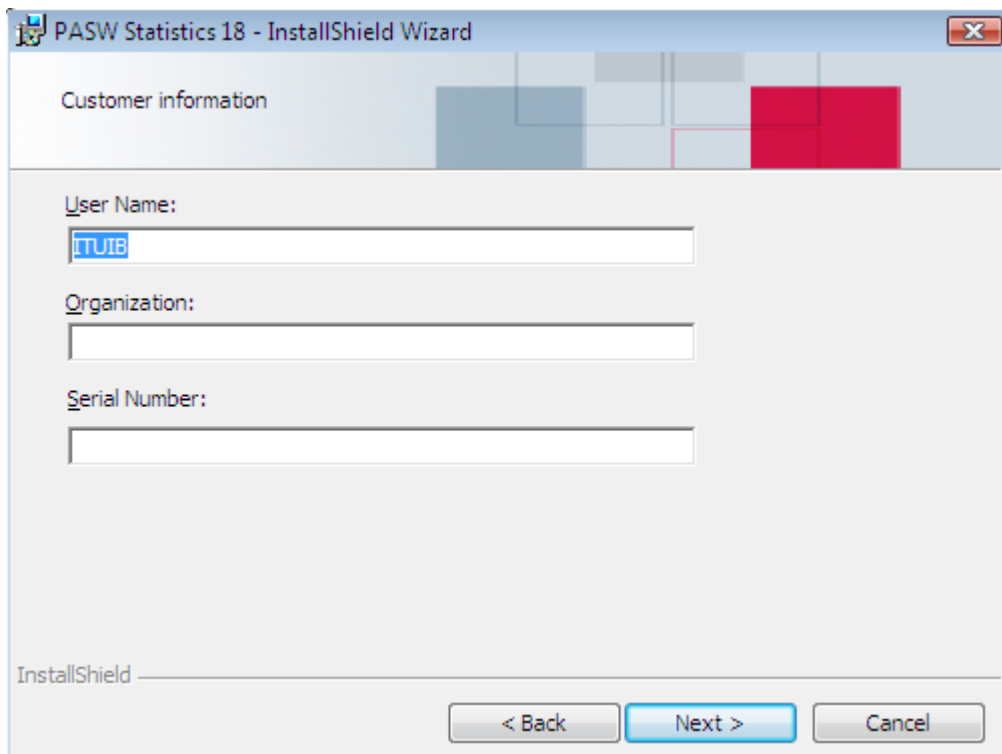
Right-click context menu for setup.exe:

- Åpne
- Kjør som Administrator

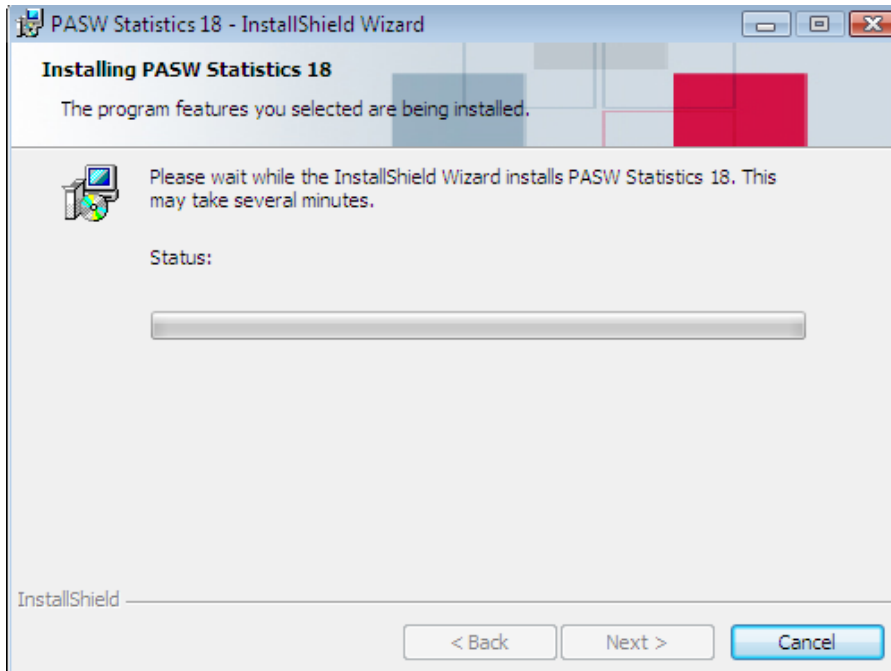
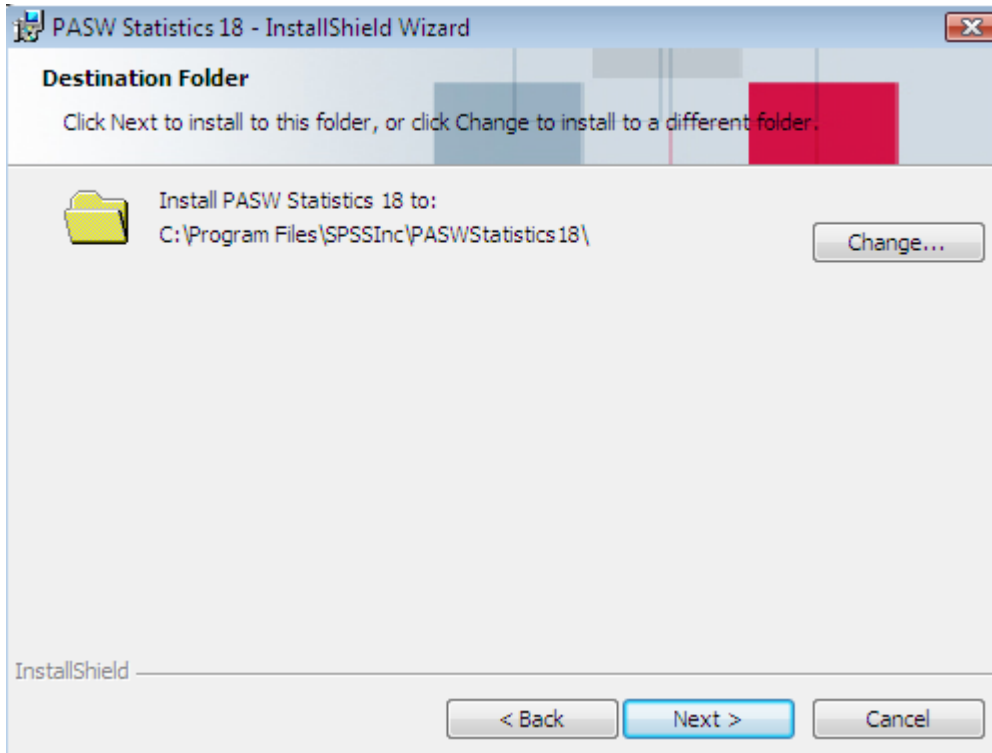
10. Velg "Site License"



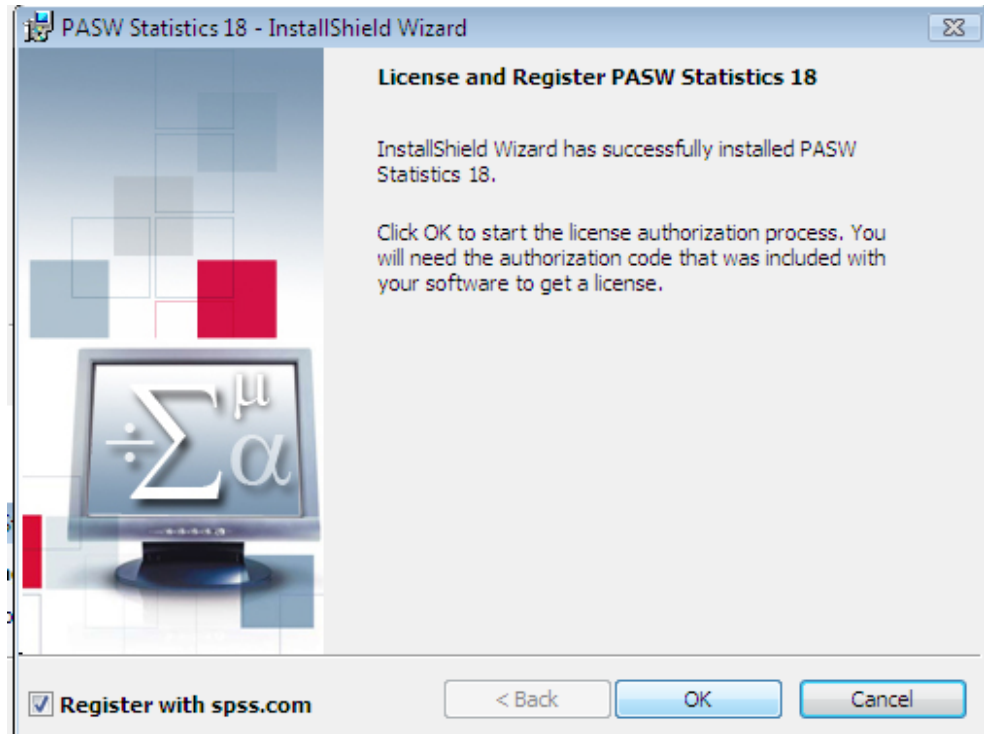
11. Velg neste (en trenger ikke taste noe serienummer her)



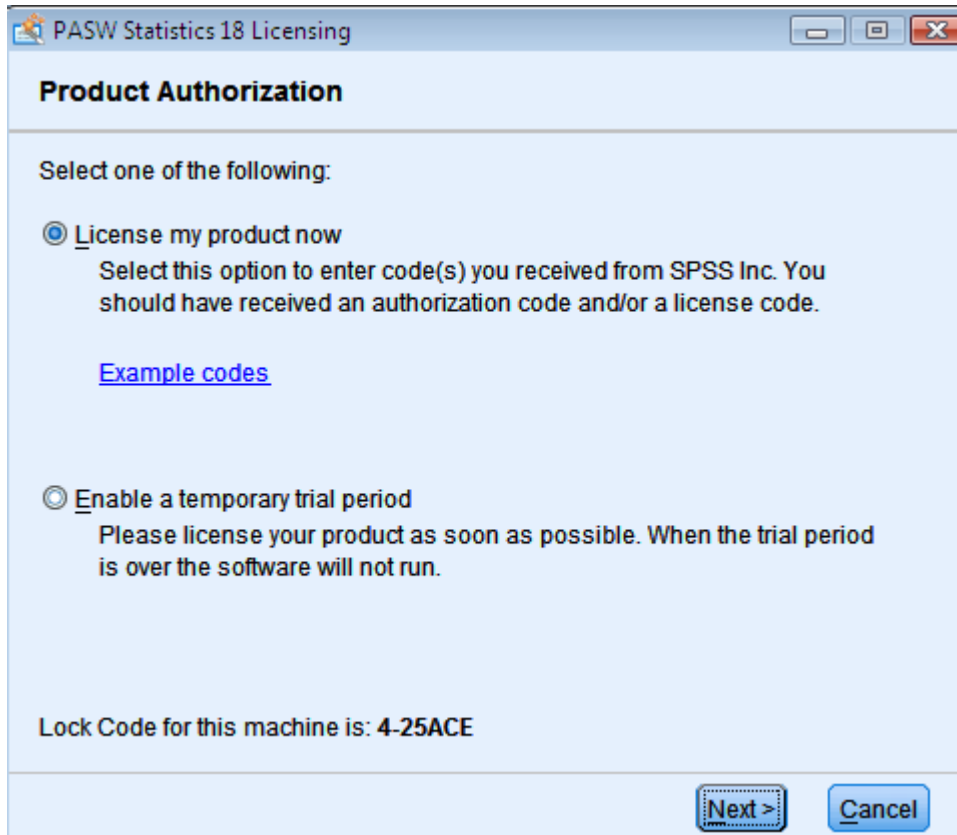
12. Trykk neste (Se til at du har nok plass tilgjengelig på C:\ !!)



13. Trykk OK



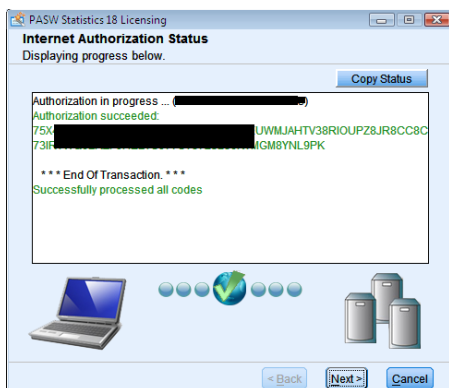
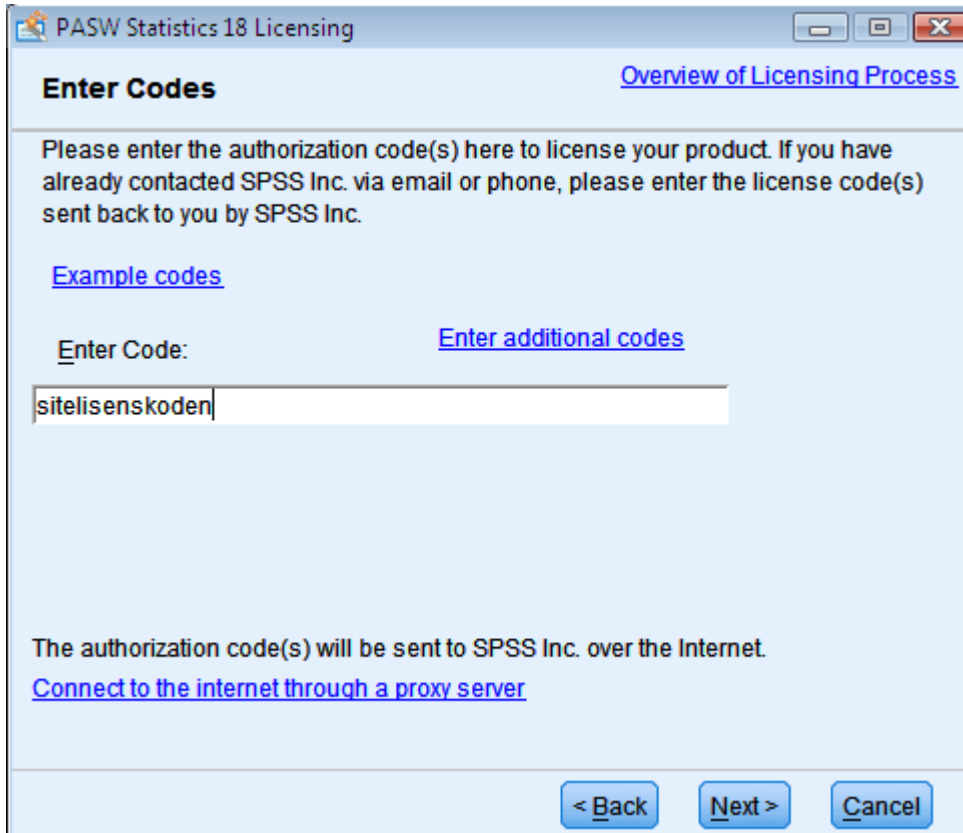
14. Velg License my product now og trykk next



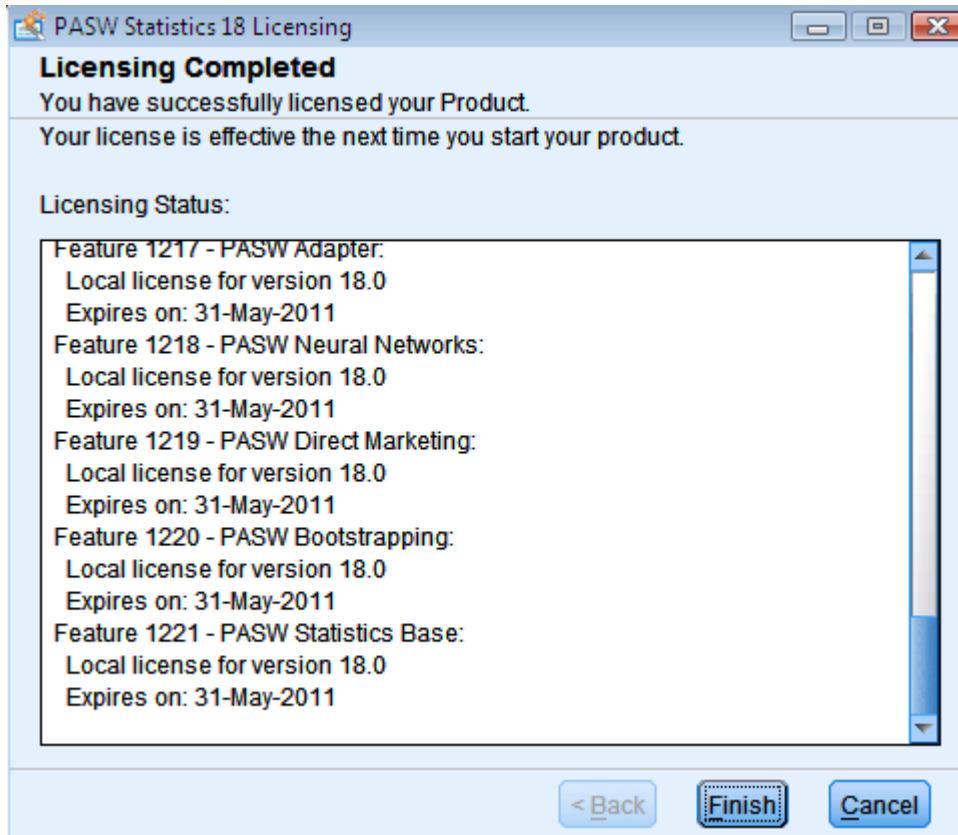
15. Skriv inn sitelisenkoden (Mer informasjon om denne finner du ved å logge deg på <https://tjinfo.uib.no/program> og laste ned filen SPSS_installasjonskoder.txt)

NB! I det du registrerer lisensen må du være tilkoblet via VPN

(Les mer om vpn på <https://it.uib.no/Vpn>)



Her ser en hvor lenge koden varer. Sjekk ut <https://tjinfo.uib.no/program> for ny lisenskode før den gamle går ut, Evt kontakt BRITA (bs.uib.no/555 84700)



En får til slutt tilbud om å verifisere eller opprette SPSS.com konto (valgfritt).

