

# Windows Vista

IT Forum UiB 19. april 2007

Thomas Øverland

Overingeniør

USIT, UiO

# For å forstå sammenhengen...

- Ingen selger...
- Jobber ikke i Microsoft...
  
- UiO
  - 2 delt IT organisasjon
    - Lokal
    - USIT
  
- Jobbet mye med desktop
- Vista siden sommer 2006
- Vista på UiO
  - Pilot siden påske
  - Driftssystem primo juni 2007

# Bakgrunn

- Lansert 30. november 2006 (XP høsten 2001)
- Utgaver/editions
  - Ultimate
  - Enterprise
  - Business
  - Home Premium
  - Home Basic
  - (Starter)



# Hvorfor Vista?

- Vista er mer sikkert?
- Vista er enklere å drifte?
- Vista er mer brukervennlig?

# Sikkerhet i Vista

- // This is the first codeline in Windows Vista
- Sertifisering av utviklere
- Trustworthy Computing initiative
- Nye sikkerhetsmekanismer
  - UAC
  - Firewall (inn/ut)
  - Service Hardening
  - Defender
  - BitLocker
  - Internet Explorer 7
  - NAP/NAC



# User Account Control (UAC)

- Metode for å skille mellom administrator og vanlig bruker
- Administrator har vanlige brukerrettigheter
- Bekrefte adminrettigheter/taste inn adminpassord
- Bærbart: Vanlige brukere kan gjøre mer
  - Sette opp trådløs tilkoping
  - Legge til drivere
  - Oppdatere (noen) softwarepakker
- Demo

# Firewall

- Begge veier (inn/ut)
- Åpne porter eller applikasjon
- Styres gjennom policy (lokal/domene)



# Service Hardening

- Servicer under XP
- Mange servicer "flyttes" fra LocalSystem til LocalService eller NetworkService
- Hver service får en SID – Kan sette ACL'er
- Servicer kan få firewallpolicy



# Før installasjon: Nødvendige tanker

- Maskinpark
  - Krav til maskiner
  - Sær HW
  - Våre erfaringer
- Software
  - Hva virker av software?
  - Våre erfaringer

# Installasjon

- It's all about imaging
- WIM – Windows Imaging
- Modulært
- WinPE
- WDS erstatter RIS
- Sett av verktøy
  - BDD
  - Windows Automated Installation Kit (WAIK)
    - Imagex
    - Windows System Image Manager



# Installasjon

- It's all about imaging

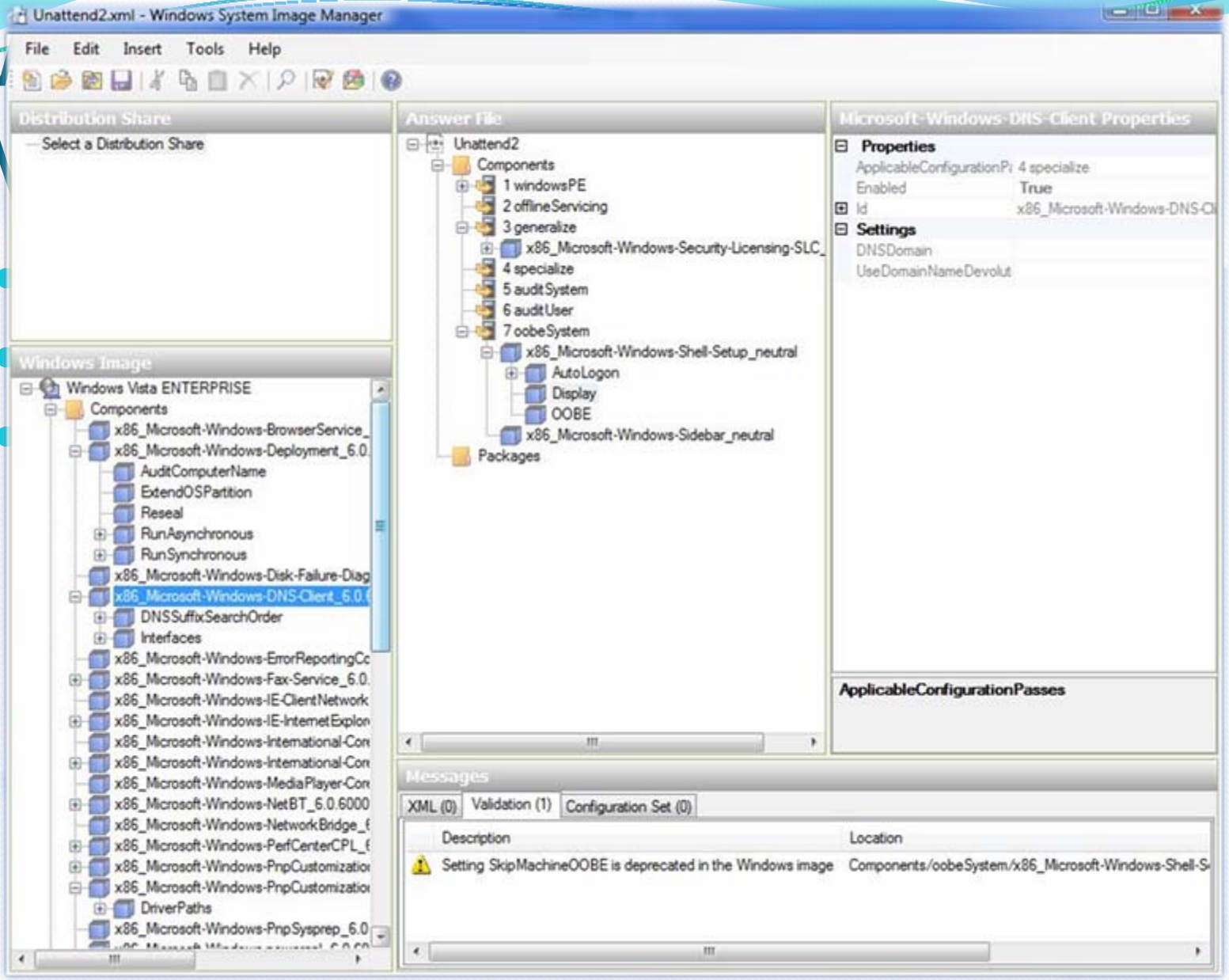
input.dll	196 KB	Application Extens...	02.11.2006 22:00	Files Currently on the
install.wim	2 355 965 KB	WIM File	02.11.2006 22:00	Files Currently on the
install_Windows Vista ...	447 KB	CLG File	02.11.2006 22:00	Files Currently on the
install_Windows Vista ...	445 KB	CLG File	02.11.2006 22:00	Files Currently on the
install_Windows Vista ...	421 KB	CLG File	02.11.2006 22:00	Files Currently on the
install_Windows Vista ...	419 KB	CLG File	02.11.2006 22:00	Files Currently on the
install_Windows Vista ...	448 KB	CLG File	02.11.2006 22:00	Files Currently on the
install_Windows Vista ...	417 KB	CLG File	02.11.2006 22:00	Files Currently on the
install_Windows Vista ...	467 KB	CLG File	02.11.2006 22:00	Files Currently on the

- Sett av verktøy
  - BDD
  - Windows Automated Installation Kit (WAIK)
    - Imagex
    - Windows System Image Manager



# Windows System Image Manager

- GUI tool
- Lage /editere svarfiler
- Validere svarfiler



```
Unattend2.xml - Windows System Image Manager
File Edit Insert Tools Help
Unattend2.xml - VFD Pad
File Edit View Insert Format Help
[Icons]
<?xml version="1.0" encoding="utf-8"?>
<unattend xmlns="urn:schemas-microsoft-com:unattend">
  <settings pass="windowsPE">
    <component name="Microsoft-Windows-Setup"
processorArchitecture="x86" publicKeyToken="31bf3856ad364e35"
language="neutral" versionScope="nonSxS"
xmlns:wcm="http://schemas.microsoft.com/WMIConfig/2002/State"
xmlns:xsi="http://www.w3.org/2001/XMLSchema-instance">
      <DiskConfiguration>
        <Disk wcm:action="add">
          <CreatePartitions>
            <CreatePartition wcm:action="add">
              <Order>1</Order>
              <Size>30000</Size>
              <Type>Primary</Type>
            </CreatePartition>
          </CreatePartitions>
          <ModifyPartitions>
            <ModifyPartition wcm:action="add">
              <Active>>true</Active>
              <Extend>>false</Extend>
              <Format>NTFS</Format>
              <Label>Windows_Vista</Label>
              <Letter>C</Letter>
              <Order>1</Order>
              <PartitionID>1</PartitionID>
            </ModifyPartition>
          </ModifyPartitions>
          <DiskID>0</DiskID>
          <WillWipeDisk>>true</WillWipeDisk>
        </Disk>
        <WillShowUI>OnError</WillShowUI>
      </DiskConfiguration>
      <ImageInstall>
        <OSImage>
          <InstallTo>
            <DiskID>0</DiskID>
            <PartitionID>1</PartitionID>
          </InstallTo>
          <WillShowUI>OnError</WillShowUI>
        </OSImage>
      </ImageInstall>
      <UserData>
        <ProductKey>
          <Key>P6GKD-M3HBV-H2XWP-9HJYP-FFD7W</Key>
        </ProductKey>
      </UserData>
    </component>
  </settings>
</unattend>
```



# ImageX

- Editere image offline
  - Legge til patcher
  - Legge til drivere
- Legge image på lokal maskin
- Demo imagex

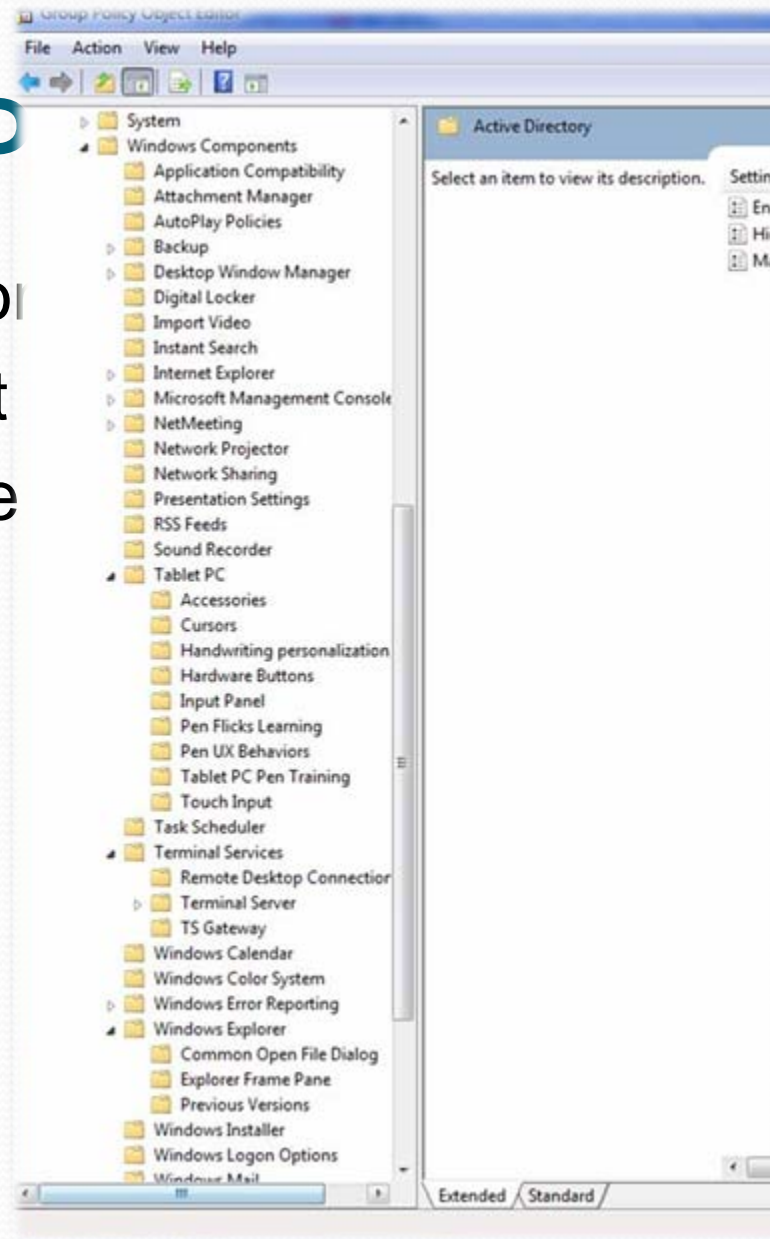
# GroupPolicy

- Lokal og domene
- XML basert
- Mange flere settinger/Kan kontrollere mye



# GroupP

- Lokal og do
- XML basert
- Mange flere



• mye



# Lisensiering

- Volumlisensiering
  - Enterprise
  - Business
- MAK
  - Individuelle nøkler
- KMS (Key Management Service)
  - Egen tjeneste i eget nett
  - SRV-records i DNS
  - Minimum 25 maskiner

# Kort om vår metode

- PXEboot – WDS/WinPE
- Konfigurasjon
  - Perl scripts
  - Maskinnavn, IP, software, admins, ou-plassering, forskjellige konfigurasjoner
- Imaging (tidligere ghosting)
  - Sysprepimage
- Installasjon ferdigstilles og klar til bruk



# Kort om vår metode

- P)

- K

- Im

- Ins

```
C:\Windows\system32\cmd.exe - setup.bat
MAC: 02-00-54-55-4E-01
MAC: 00-00-00-00-00-00-E0

--- UISEER REGISTRERTE VERDIER ---
tommi-pc har disse verdiene registrert:
(Du kan oppdatere eller gaa videre i installasjonen)

PCens MAC adresse      : 00-00-00-00-00-00-E0
PC type                : Kontor
PCens navn             : tommi-pc
PCens IP adresse       :
Kontaktperson         : tommi
Tilpasningsfil         :
Tivoli Endpoint        : yes
Tivoli Activity Plan   :
Tivoli Kommandofil    :
Adningruppe           :
Organisatorisk enhet (OU): usit:noja
Eier (hjemme/lap)     : tommi
Statisk DHCP           :
Programvare           : egendefinert
Egne scripts           :
Valgt programvare     : nvu office2007
Avanserte nettinst.   : no
Maskinmodell (def. 1) : 1
Installeringspath     : standard

Oppdatere info, Fortsett, Les en config fil (O/F/L) -> _
```

# Brukerperspektivet

- Nye funksjoner
- Har ikke de store erfaringene enda...
- Men... (personlige meninger)
  - Mer intiutivt
  - Aero
  - Windows Sidebar
- Mobile brukere
- Enklere tilkøpling
  - Nett
  - Mobil/PDA



# Erfaringer

- Innloggingsscript
- Maskiner – jern
- Stabilitet?

# Oppsummering

- Microsoft har gjort mye riktig på sikkerhetssiden
  - Men hvor lenge vil det vare?
- Drift er enklere i forhold til tidligere OS
  - Likevel komplisert å sette systemene sammen
- Hva gjør man med dumme brukere?
  - Forslag??