

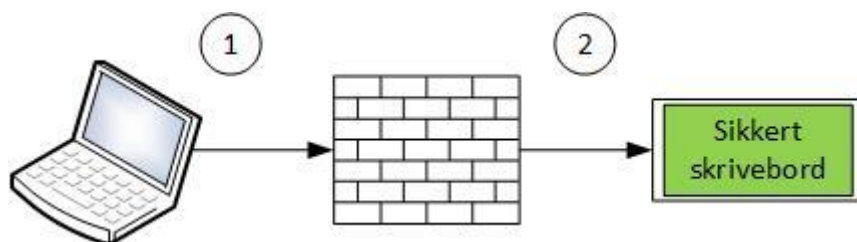
Hvordan koble seg opp mot prosjekt i SAFE fra Windows?

Nødvendig programvare

Uansett hvilket operativsystem du bruker og hvem som vedlikeholder maskinen din trenger du to forskjellige programmer for å koble deg mot sitt sikre skrivebord.

- Cisco AnyConnect Secure Mobility Client
- Remote Desktop programvare

Følgende figur viser prinsippet:



Du kobler deg først mot SAFE med programvaren Cisco AnyConnect Secure Mobility Client.

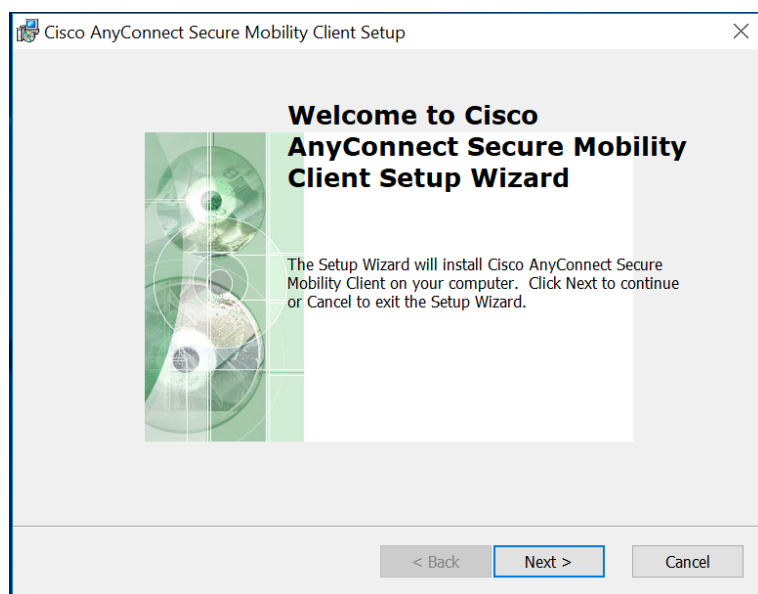
Du kobler deg deretter mot det sikre skrivebord for ditt prosjekt med Remote Desktop programvare.

Installere nødvendig programvare på Windows 10 som ikke er driftet av IT

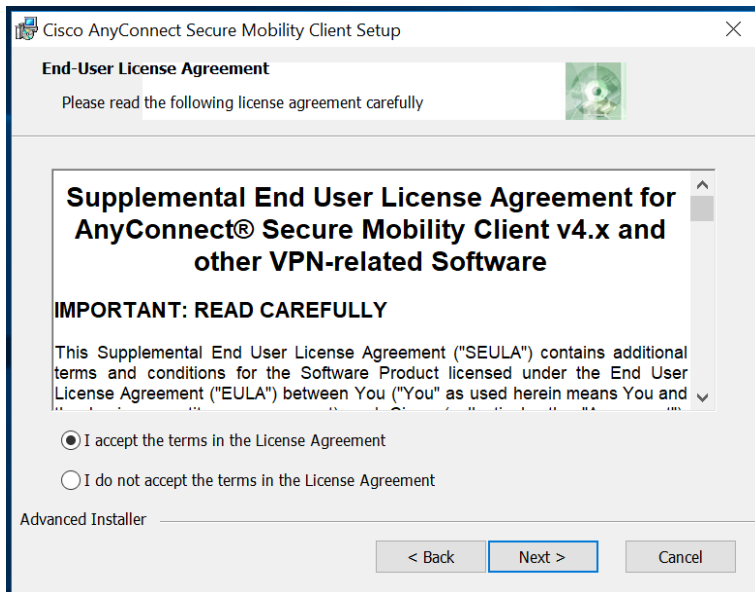
For å installere Cisco AnyConnect på Windows 10 som ikke er driftet av IT må du først få tilgang til programvaren, samt en profil-fil som inneholder de riktige innstillingene du trenger for å koble deg mot SAFE.

Du kan hente filene fra IT-avdelingens side for Nedlasting av lisensiert programvare (<https://tjinfo.uib.no/program/>). Du finner den aktuelle programvaren under kategorien Safe. På siden for Safe finner du programvare for Windows 7/10 (.msi), Mac OSX (.dmg) og Linux (.tar.gz) samt profilen (.zip).

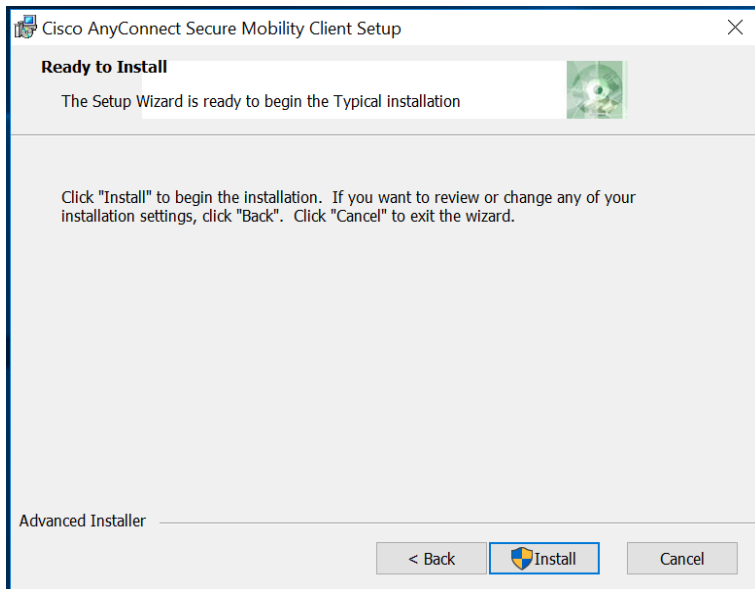
Du starter med å dobbelklikke på "anyconnect-win"-filen. Du får da frem følgende bilde:



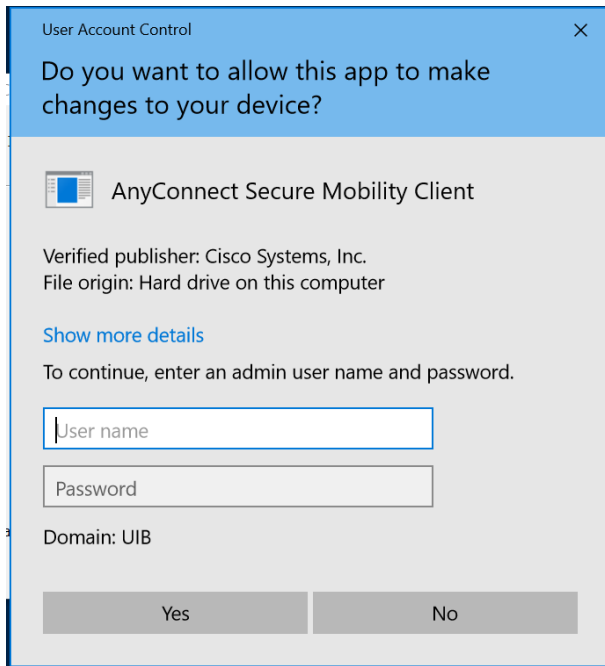
Klikk Next for å gå videre.



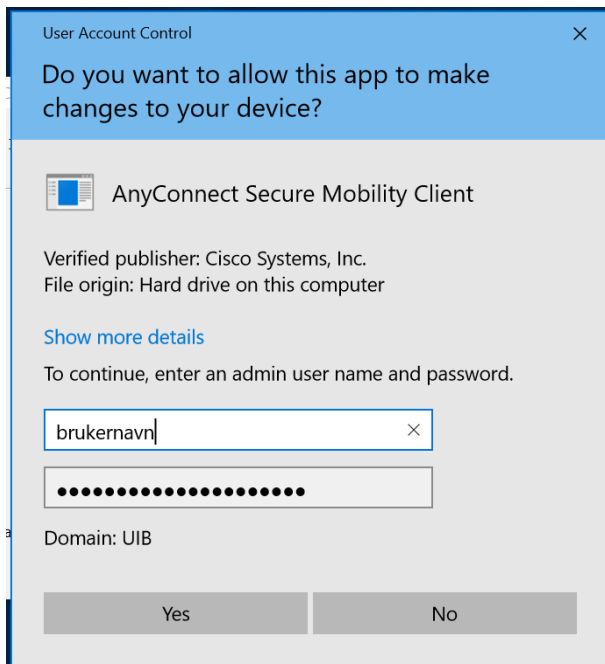
Godta lisensbetingelsene og klikk på Next.



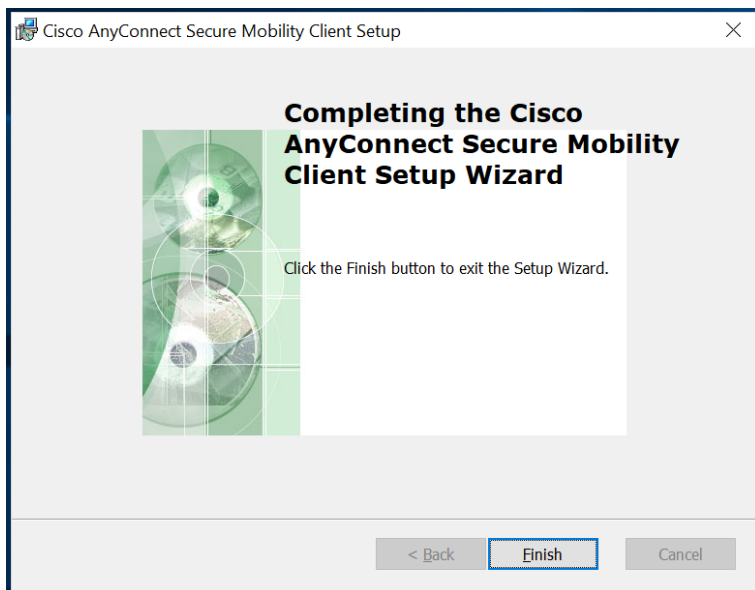
Klikk på Install.



Du blir bedt om å oppgi brukernavn og passord. Hvis UAC er aktivert er det tilstrekkelig å oppgi det brukernavn og passord som du vanligvis bruker når du logger deg på maskinen.



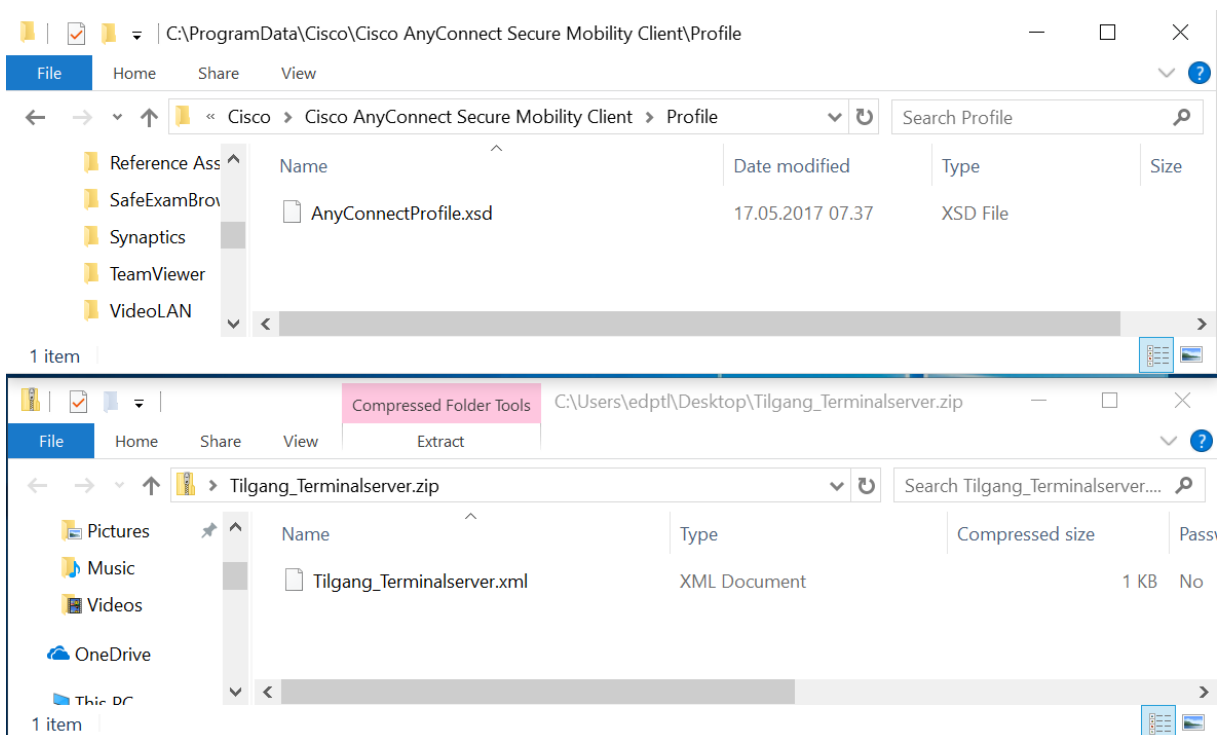
Når brukernavn og passord er lagt inn, klikker du Yes for å gå videre med installasjonen,



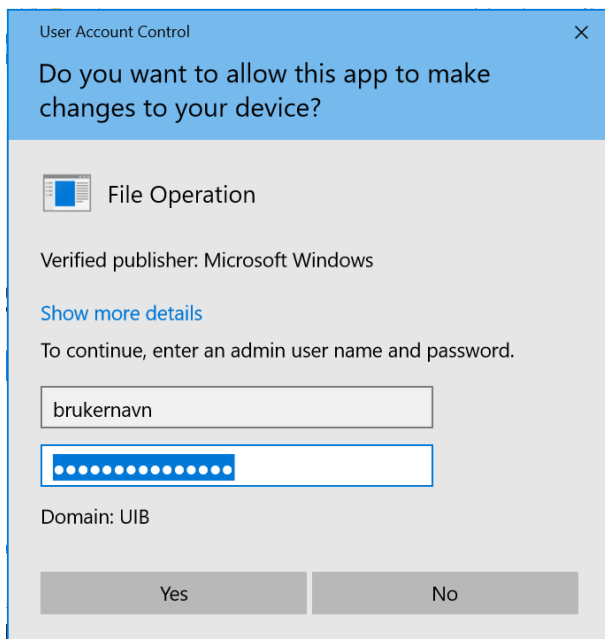
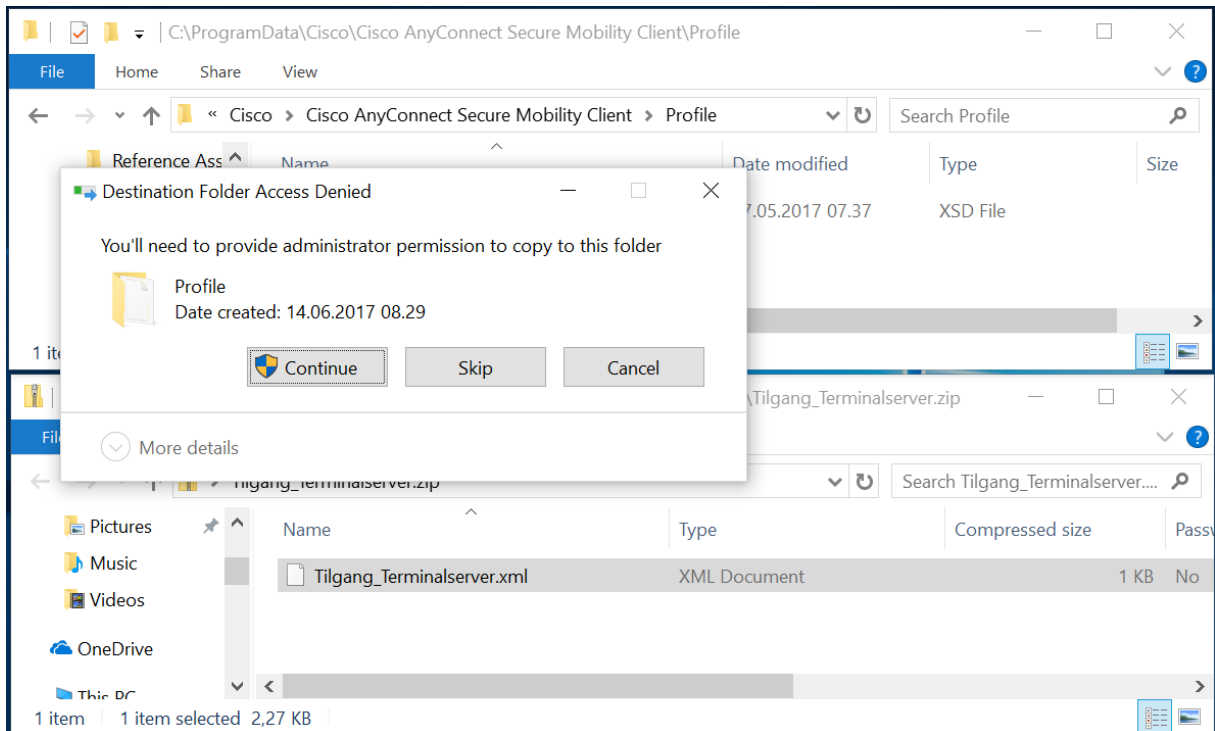
Når du ser dette vinduet, er installasjonen fullført. Det som gjenstår nå er å legge inn profilen i riktig mappe.

Mappen du skal legge .xml-filen i ligger i en skjult mappe som heter C:\ProgramData. Hvis ikke visning av skjulte filer er påslått, må dette gjøres. Kopier og lim filen inn i følgende mappe:

C:\ProgramData\Cisco\Cisco AnyConnect Secure Mobility Client\Profile.

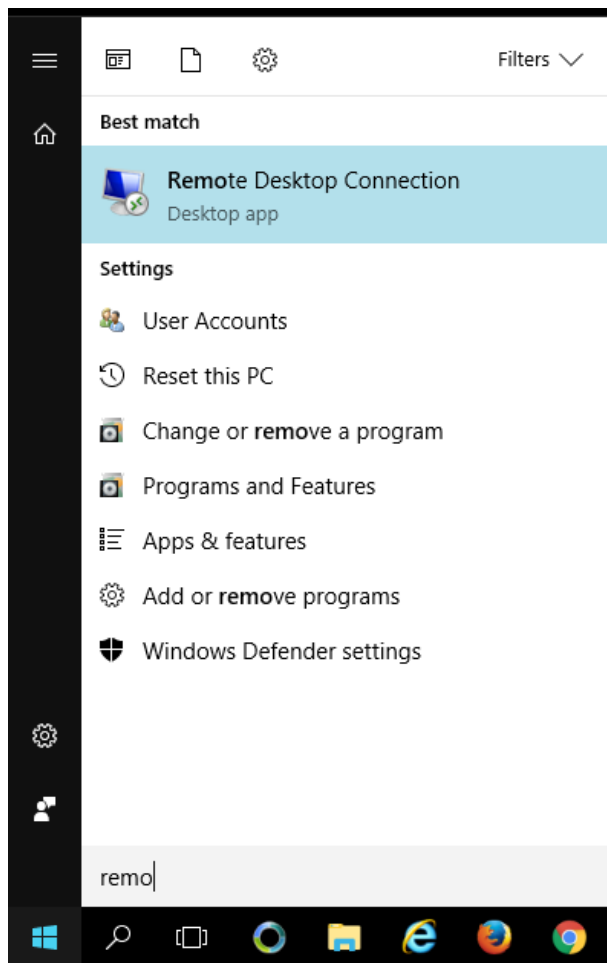


Du vil bli bedt om å oppgi brukernavn og passord for å få lov til å lime filen inn i den aktuelle mappen etter at du har svart Continue på spørsmål om du vil tillate kopieringen.



Når brukernavn og passord er godkjent er du klar til å starte Cisco AnyConnect klienten.

Som sagt er Remote Desktop Connection allerede installert. Du kan starte programmet ved å klikke på Windows-ikonet og begynne å skrive "remote..."

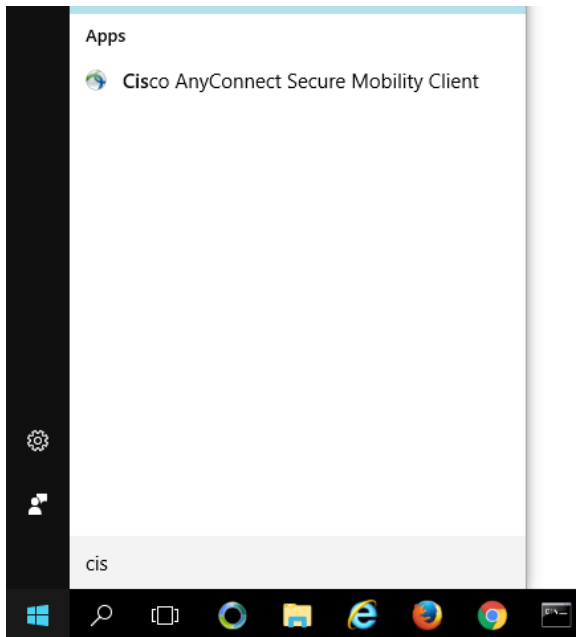


Da har du programmene du trenger for å koble deg mot det sikre skrivebordet...

[Oppkobling mot sikkert skrivebord fra Windows 10](#)

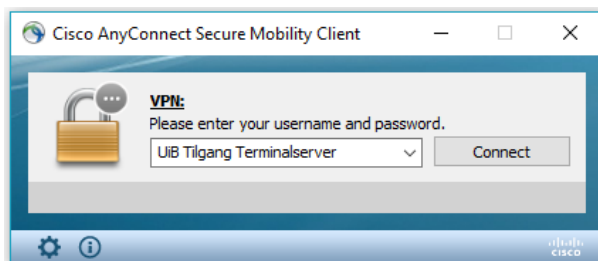
Nå som du har installert nødvendig programvare er det bare å koble deg opp mot ditt prosjekt i SAFE. Dette gjøres i to operasjoner. Først kobler du deg mot SAFE, deretter mot ditt sikre skrivebord.

Du starter først med å klikke på Windows-ikonet i nedre, venstre hjørne og skriver "Cisco..."

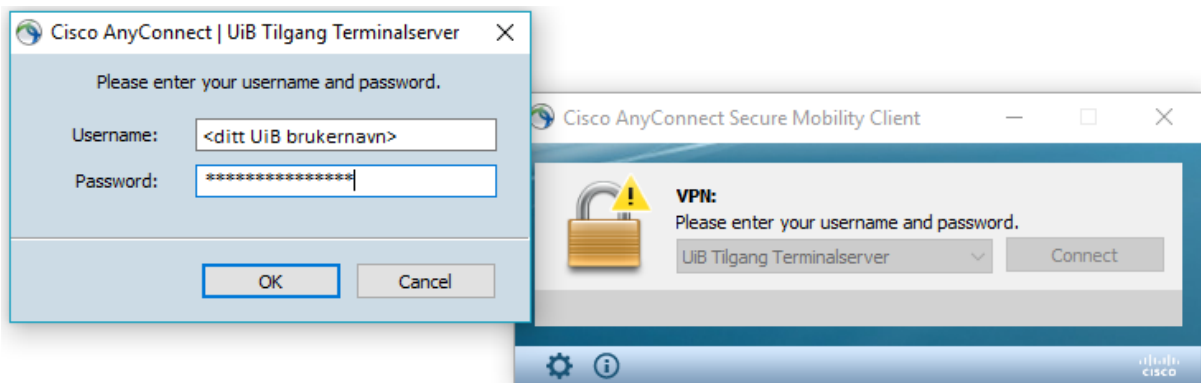


Cisco AnyConnect Secure Mobility Client dukker opp i listen over programmer og du klikker bare på denne teksten.

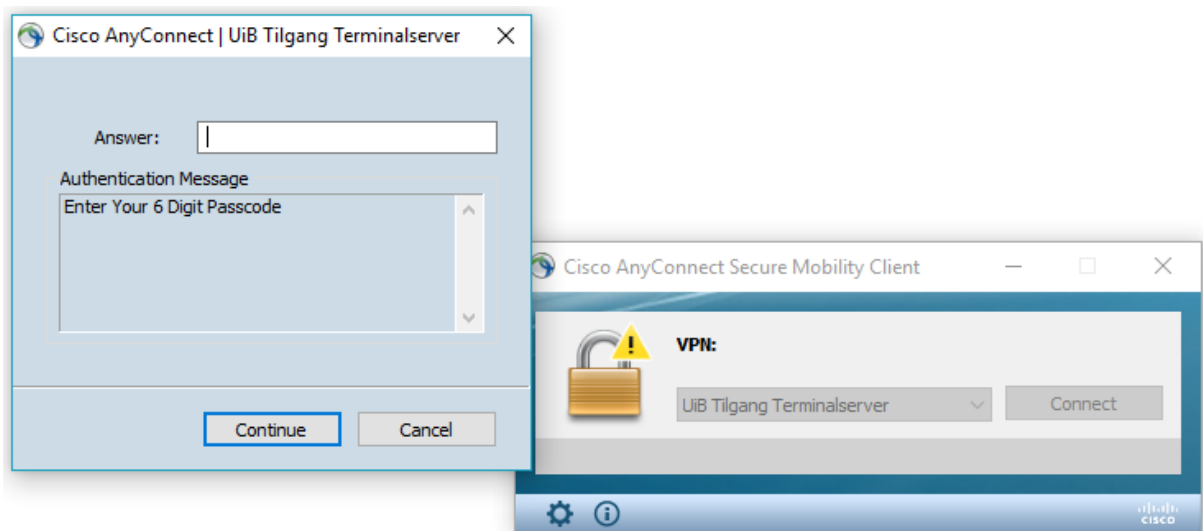
Du får da opp følgende vindu:



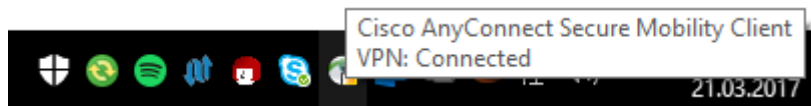
Når du klikker på Connect, blir du først spurt om brukernavn og passord. Her skal du bruke det samme brukernavn og passord som du ellers bruker til å koble deg opp mot andre tjenester i UiB-nett.



Om du skriver inn riktig brukernavn og passord du har fått tilgang til et prosjekt i SAFE, blir du spurt om en engangskode.



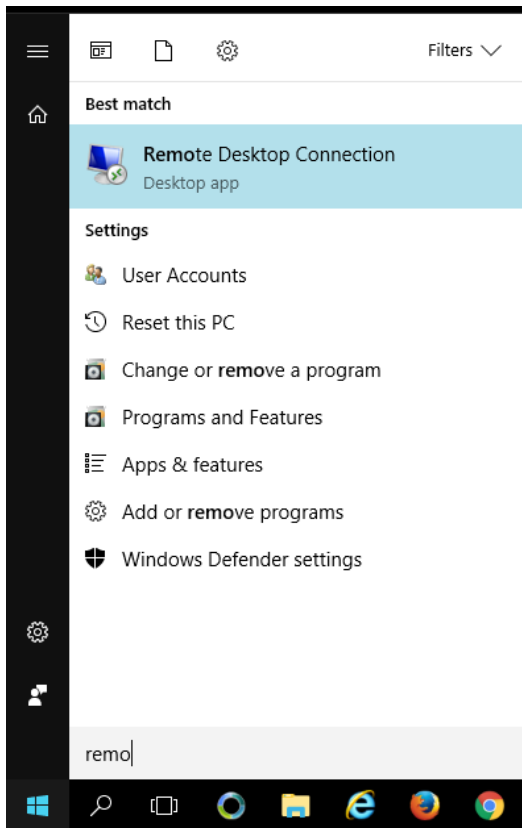
Du vil nå motta en 6-sifret kode på din mobiltelefon, enten som en tekstmelding eller i SecurEnvoy-app'en på smarttelefonen din. Når du legger inn koden du har mottatt blir du koblet til SAFE. Cisco AnyConnect Secure Mobility Client dialogboksen forsvinner fra skjermen, men et lite ikon har dukket opp i statusvinduet i nedre, høyre del av skjermen.



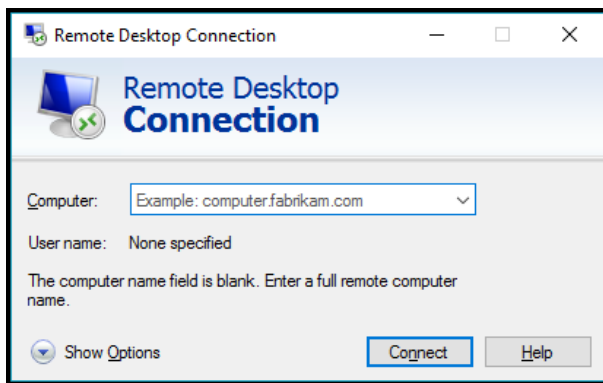
Hvis det står Connected når du fører musepekeren over dette ikonet, er du i mål med første del av oppkoblingen.

Neste steg blir å koble seg opp mot Sikkert Skrivebord.

På samme måte som for Cisco AnyConnect Secure Mobility Client kan Remote Desktop Connection startes ved å klikke på Windows-ikonet i nedre, venstre hjørne og skriver "Remo..."



Remote Desktop Connection dukker da opp i listen over tilgjengelig programvare. Når du klikker på teksten, dukker følgende dialogboks opp:



Her skriver du inn navnet på det sikre skrivebordet for ditt prosjekt. I SAFE bruker vi amerikanske byer som navn på disse skrivebordene. Leder for prosjektet bør vite dette navnet om du er usikker på hva det er. Når du klikker på Connect, blir du i neste runde bedt om brukernavn og passord. Her skal du igjen bruke det brukernavn og passord som du bruker på andre UiB-tjenester. Du vil deretter komme til det sikre skrivebordet. Herfra skal du kunne bruke relevant programvare og behandle data.