

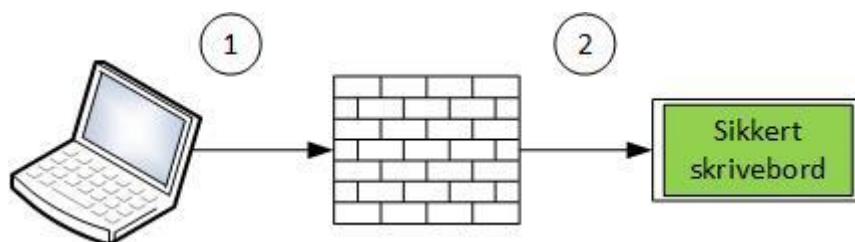
## Hvordan koble seg opp mot prosjekt i SAFE fra Windows?

### Nødvendig programvare

Uansett hvilket operativsystem du bruker og hvem som vedlikeholder maskinen din trenger du to forskjellige programmer for å koble deg mot sitt sikre skrivebord.

- Cisco AnyConnect Secure Mobility Client
- Remote Desktop programvare

Følgende figur viser prinsippet:

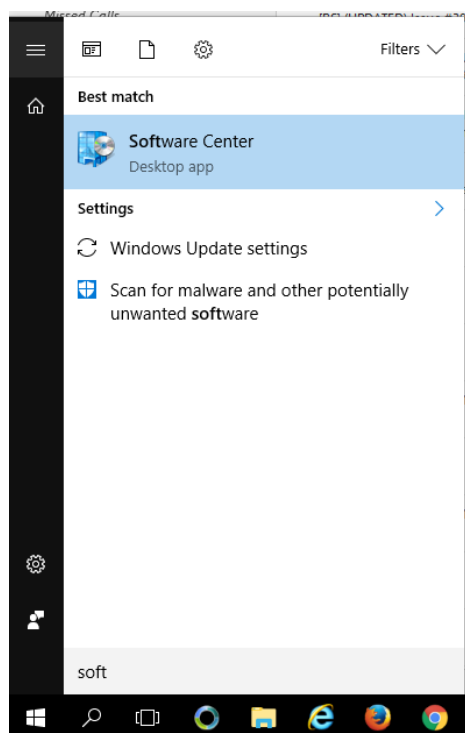


Du kobler deg først mot SAFE med programvaren Cisco AnyConnect Secure Mobility Client.

Du kobler deg deretter mot det sikre skrivebord for ditt prosjekt med Remote Desktop programvare.

### Installere nødvendig programvare på Windows 10 som er driftet av IT

Hvis datamaskinene din er driftet av IT-avdelingen og du har Windows 10 som operativsystem er det veldig enkelt å installere Cisco AnyConnect Secure Mobility Client. Remote Desktop Connection er allerede en del av en standard installasjon. For å installere Cisco AnyConnect Secure Mobility Client starter du Software Center ved å klikke på Windows-ikonet i nedre, venstre hjørne og begynner å skrive "soft...". Snart dukker ikonet for Software Center opp og det er bare å klikke på ikonet.



Software Center inneholder en liste over all programmer som er tilgjengelig for installasjon og hvis ikke Cisco AnyConnect Secure Mobility Client allerede er installert på maskinen din skal den dukke opp i denne listen.

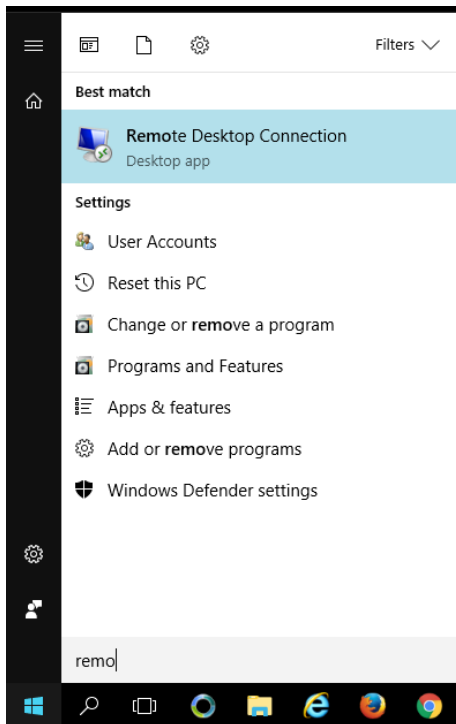


Her det bare å merke sjekkboksen på venstre side og klikke på Install-knappen i nedre, høyre hjørne:



Etter noen sekunder skal programvaren være installert. Den har da dukket opp i arkfanen Installed Software i Software Center.

Som sagt er Remote Desktop Connection allerede installert. Du kan starte programmet ved å klikke på Windows-ikonet og begynne å skrive "remote..."

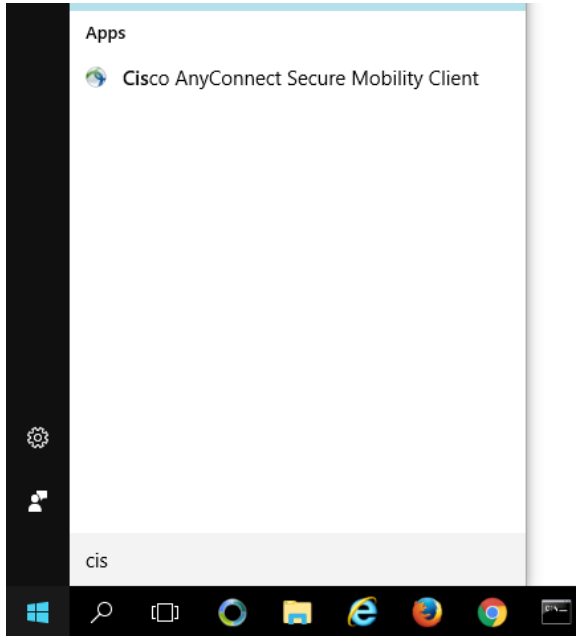


Da har du programmene du trenger for å koble deg mot det sikre skrivebordet...

## Oppkobling mot sikkert skrivebord fra Windows 10

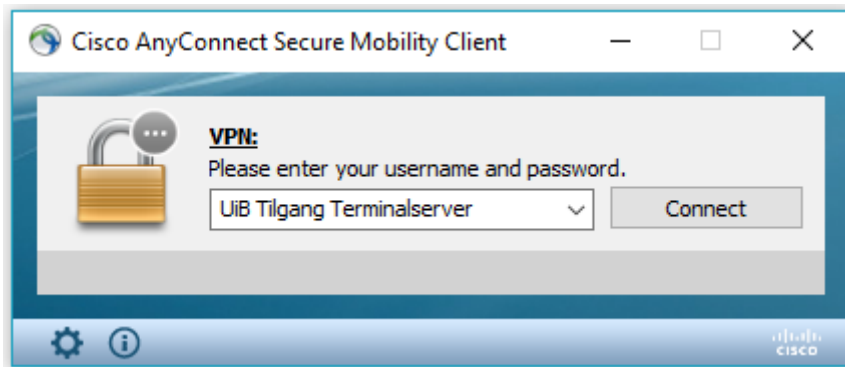
Nå som du har installert nødvendig programvare er det bare å koble deg opp mot ditt prosjekt i SAFE. Dette gjøres i to operasjoner. Først kobler du deg mot SAFE, deretter mot ditt sikre skrivebord.

Du starter først med å klikke på Windows-ikonet i nedre, venstre hjørne og skriver "Cisco..."

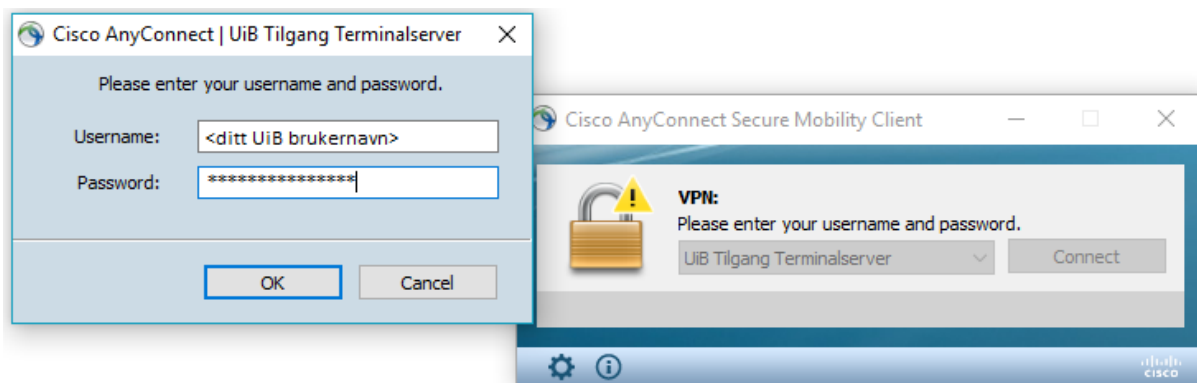


Cisco AnyConnect Secure Mobility Client dukker opp i listen over programmer og du klikker bare på denne teksten.

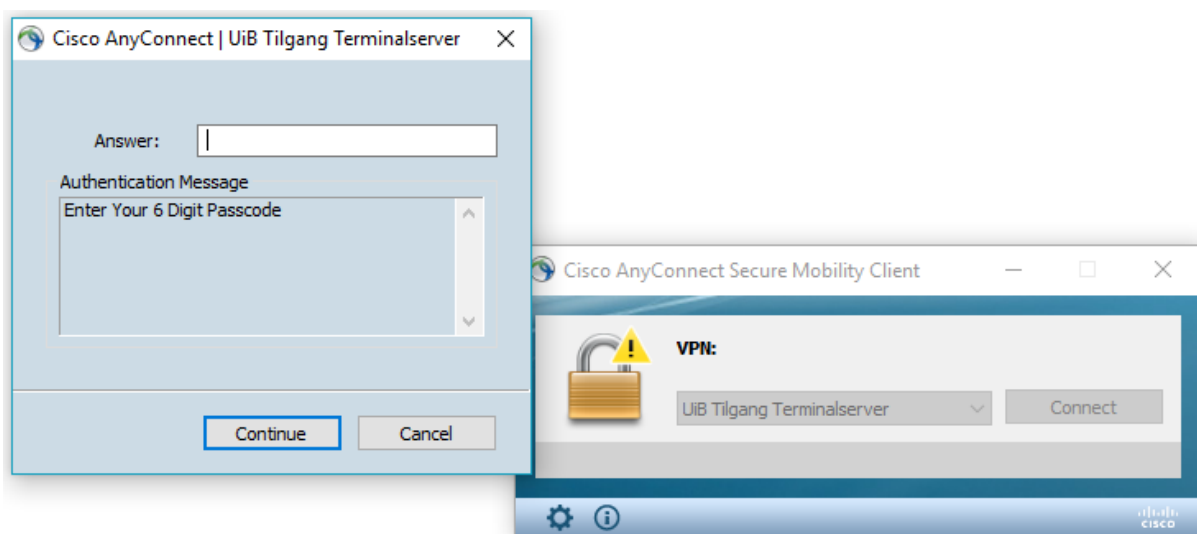
Du får da opp følgende vindu:



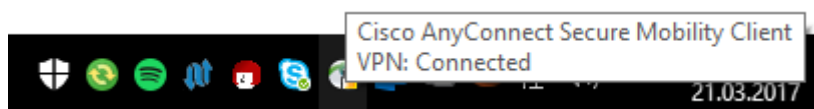
Når du klikker på Connect, blir du først spurt om brukernavn og passord. Her skal du bruke det samme brukernavn og passord som du ellers bruker til å koble deg opp mot andre tjenester i UiB-nett.



Om du skriver inn riktig brukernavn og passord du har fått tilgang til et prosjekt i SAFE, blir du spurt om en engangskode.



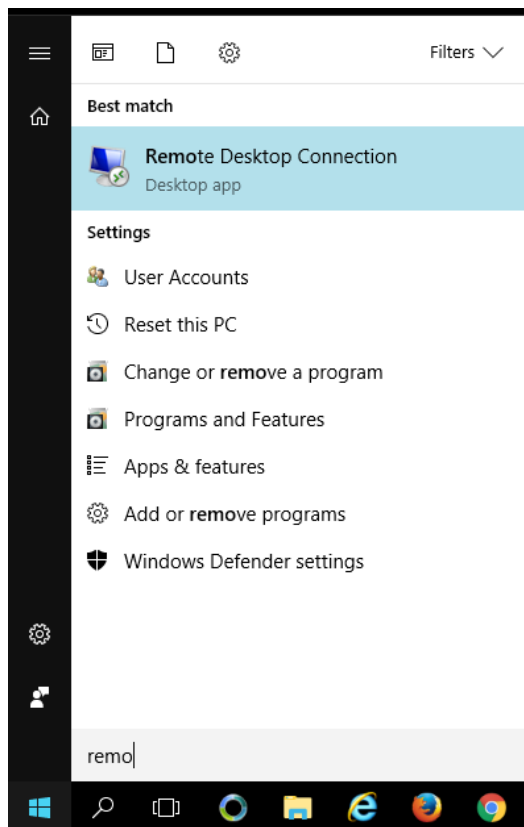
Du vil nå motta en 6-sifret kode på din mobiltelefon, enten som en tekstmelding eller i SecurEnvoy-app'en på smarttelefonen din. Når du legger inn koden du har mottatt blir du koblet til SAFE. Cisco AnyConnect Secure Mobility Client dialogboksen forsvinner fra skjermen, men et lite ikon har dukket opp i statusvinduet i nedre, høyre del av skjermen.



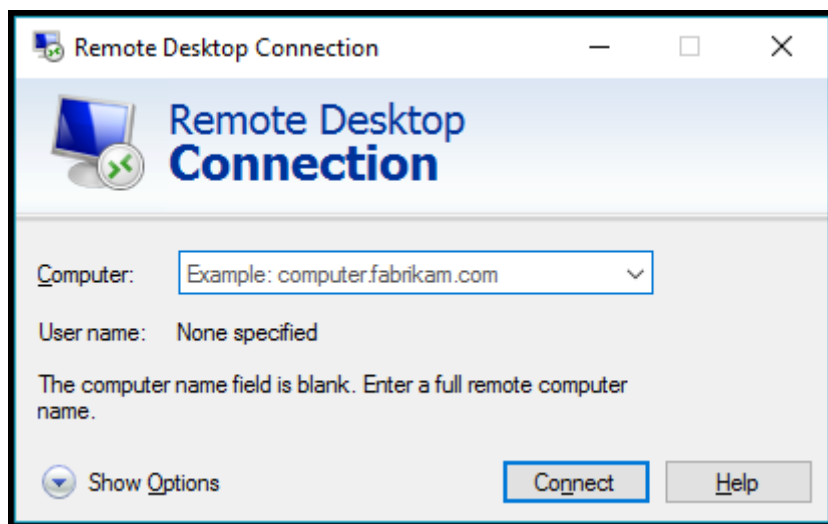
Hvis det står Connected når du fører musepekeren over dette ikonet, er du i mål med første del av oppkoblingen.

Neste steg blir å koble seg opp mot Sikkert Skrivebord.

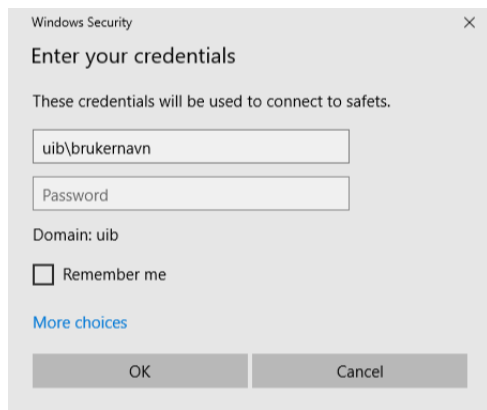
På samme måte som for Cisco AnyConnect Secure Mobility Client kan Remote Desktop Connection startes ved å klikke på Windows-ikonet i nedre, venstre hjørne og skriver "Remo..."



Remote Desktop Connection dukker da opp i listen over tilgjengelig programvare. Når du klikker på teksten, dukker følgende dialogboks opp:



Her skriver du inn navnet på det sikre skrivebordet for ditt prosjekt. I SAFE bruker vi amerikanske byer som navn på disse skrivebordene. Leder for prosjektet bør vite dette navnet om du er usikker på hva det er. Når du klikker på Connect, blir du i neste runde bedt om brukernavn og passord.



Her skal du igjen bruke det brukernavn og passord som du bruker på andre UiB-tjenester. **Ved å legge inn «uib\» før brukernavnet sikrer du at du blir autentisert mot riktig domene.** Du vil deretter komme til det sikre skrivebordet. Herfra skal du kunne bruke relevant programvare og behandle data.